

ZEITQUARTIER EXPOSÉ

Lichtdurchflutetes Apartment mit Balkon und Kamin



Dieses große, komfortable Apartment punktet nicht nur mit seiner TOP-Ausstattung, sondern auch mit der schönen Lage mit Blick ins Grüne. Modern und clean ist der Wohnbereich, in dem ein gemütliches Sofa mit Blick zum Kamin und Smart-TV entspannte Abende verspricht. Das Wohnzimmer bietet neben dem großzügigen Essbereich für 6 Personen auch einen Schreibtisch, eine einladende Bibliothek und gewährt Zugang zur komfortabel möblierten Loggia. Das Schlafzimmer verfügt über ein Queen-Size Bett und großem Kleiderschrank, ideal für einen längeren Aufenthalt. Das weitere Schlafzimmer mit Schreibtisch und Sportgeräten kann als Arbeitszimmer oder Schlafräum genutzt werden. Neben dem Gäste-WC steht noch ein Tageslicht-Bad mit Badewanne, 2 Waschbecken, sowie genügend Stauraum mit Ablageflächen zur Verfügung. Ein perfektes Apartment für einen längeren Aufenthalt in ruhiger, aber doch zentraler Lage. Eine Garage und ein Kellerraum gehören mit zu der Wohnung.

Lage und Umfeld

Dieses helle und großzügige Apartment befindet sich in Mülheim-Speldorf, gelegen in einem 30er-Wohngebiet direkt am Waldrand. Ärzte, Schulen Apotheken, Supermärkte, Drogerien, Bäcker, etc. sind gut erreichbar. Der öffentliche Nahverkehr ist 5 Min. zu Fuß entfernt. Sie können die Innenstadt von Mülheim mit dem ÖPNV problemlos erreichen. Die Straßenbahnlinien 102 und 901 in Richtung Essen-Messe Duisburg-Düsseldorf Flughafen sind ebenfalls gut zu erreichen. Parken ist in der Anwohnerstraße problemlos kostenfrei möglich. Der Autobahnanschluss „Duisburg-Kaiserberg“ (A3 /A 40 /A 42 / A 59 / B 1) in alle Richtungen, befindet sich in unmittelbarer Nähe.

Allgemein

- 1. Obergeschoss
- 2 Schlafzimmer
- Arbeitszimmer
- Balkon
- Garage
- Gäste-WC
- Haustiere auf Anfrage
- Internet

Anfrage

Telefon: +49 (0) 201 1789688

Telefax: +49 (0) 201 1789687

info@zeitquartier.de

www.zeitquartier.de

Objektnummer

MH-107

Lage

45478

Preis

ab 2,400 € pro Monat

Personenzahl

3

Schlafzimmer

2

Größe

130 qm

Zimmeranzahl

3

Buchungszeitraum

ab 1 Monat

ZEITQUARTIER EXPOSÉ

- Nichtraucher
- Öffentliche Parkmöglichkeiten
- TV
- Wohn- und Esszimmer

Küche

- Backofen
- Ceranherd mit 4 Kochfeldern
- Gefrierschrank
- Kapselkaffeemaschine
- Kitchen Aid
- Kühlschrank
- Mikrowelle
- Spülmaschine
- Toaster
- Vollständige Grundausstattung
- Wasserkocher

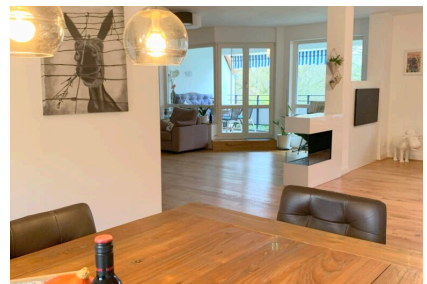
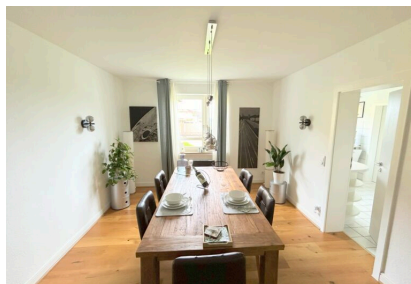
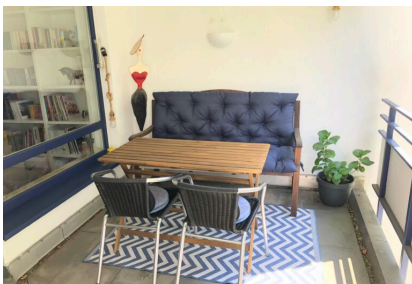
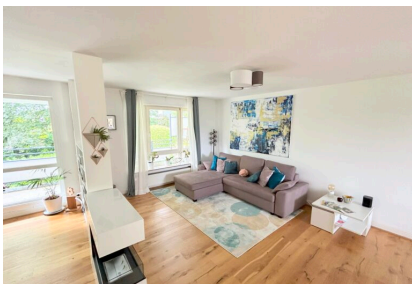
Service

- Endreinigung kostenpflichtig
- Putzmittel
- Trockner im Haus
- Wäscheständer
- Waschmaschine im Haus

Wohnen und Schlafen

- Bad mit Badewanne und Dusche
- Bibliothek
- Essbereich im Wohnzimmer
- Kamin
- Queen-Size Bett
- Schlafzimmer 2 mit Einzelbett und Schreibtisch
- Schlafzimmer mit Doppelbett
- Smart TV
- Wohnzimmer mit Sofas, Sessel, TV und Kamin

Weitere Objektbilder



ZEITQUARTIER EXPOSÉ

