

ZEITQUARTIER EXPOSÉ

Loft-Feeling für Individualisten



Wohnen, Schlafen, Arbeiten und Leben – alles in perfekter Form gelöst in diesem ungewöhnlichen Apartment, das ein einzigartiges Ambiente vermittelt. Ein Raum mit mehr als 4 Meter hohen Decken macht es möglich. Auf der Schlafempore (Deckenhöhe ca 1,50m) kann man sich in ein gemütliches Doppelbett (1,60m x 2m) zurückziehen. Im offenen Wohnbereich erwarten einen mehrere Sitzgelegenheiten und Sofas, die mit wenigen Handgriffen in ein komfortables Schlafsofa verwandelt werden können. Ein großer Schreibtisch bietet ausreichend Platz zum Arbeiten. Weiteres Highlight ist die perfekt ausgestattete Kücheninsel mit einem langen Tresen, an dem gemütlich vier Personen essen können. Das großzügige Badezimmer mit Tageslicht ist mit einer modernen Dusche ausgestattet. Das repräsentative Loft-Apartment befindet sich in einer schönen Jugendstilvilla und wurde mit viel Liebe zum Detail eingerichtet und überzeugt auch mit einem wöchentlichen Reinigungs- und Wäsche-Service. Selbstverständlich sind alle technischen Anforderungen auf dem neuesten Stand. Im Sommer kann man im großen Garten auf Lounge-Möbeln entspannen und oder im angrenzenden Szenviertel Rüttenscheid bummeln. Alles in allem eine perfekte Oase auf Zeit für anspruchsvolle Individualisten.

Lage und Umfeld

Die Unterkunft befindet sich in Essen-Bredeney, direkt an der Grenze zum Stadtteil Rüttenscheid. Die Messe Essen ist beispielsweise mit öffentlichen Verkehrsmitteln in nur zwei Minuten zu erreichen. Auch mit dem Auto haben Sie eine optimale Anbindung: alle zentralen Ziele der Metropole Essen sind nur wenige Fahrminuten entfernt. Die umliegenden Städte an Rhein und Ruhr erreichen Sie innerhalb kürzester Zeit über die nahegelegene Auffahrt zur A 52. Parken ist öffentlich möglich.

Allgemein

- Erdgeschoss
- Gartenzugang
- Haustiere auf Anfrage
- Internet
- Küche mit Küchenzeile
- Nichtraucher

Anfrage

Telefon: +49 (0) 201 1789688

Telefax: +49 (0) 201 1789687

info@zeitquartier.de

www.zeitquartier.de

Objektnummer

E-110.17

Lage

45133 Essen

Preis

ab 1,800 € pro Monat

Personenzahl

2

Schlafzimmer

1

Größe

75 qm

Zimmeranzahl

1

Buchungszeitraum

ab 1 Monat

ZEITQUARTIER EXPOSÉ

- Öffentliche Parkmöglichkeiten
- TV
- Wohnschlafraum

Küche

- Backofen
- Ceranherd mit 4 Kochfeldern
- Esstisch
- Gefrierfach
- Kapselkaffeemaschine
- Kühlschrank
- Spülmaschine
- Toaster
- Vollständige Grundausstattung
- Wasserkocher

Service

- Bettwäsche und Handtücher
- Bügelbrett
- Bügeleisen
- Endreinigung kostenpflichtig
- Fön
- Persönliche Briefkästen
- Putzmittel
- Reinigungsservice
- Trockner im Haus
- Wäscheständer
- Waschmaschine im Haus

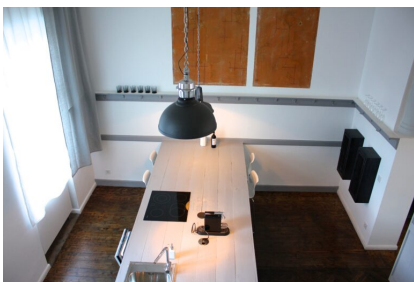
Wohnen und Schlafen

- Bad mit Dusche
- Wohnschlafraum mit Doppelbett, Schlafsofa, Küche und TV

Auf Anfrage möglich

- Waschmaschine im Haus
- Trockner im Haus

Weitere Objektbilder



ZEITQUARTIER EXPOSÉ

