

# ZEITQUARTIER EXPOSÉ

Schöne Altbauwohnung mit zwei Schlafzimmern direkt an der Ruhr



Diese charmante Altbauwohnung besticht durch einen klassischen Schnitt, hohe Decken und große Fenster, die viel Licht in die Räume lassen. Das Apartment verfügt über zwei Schlafzimmer, mit je einem 1,40 x 2,00 m Bett, einem Smart-TV und Aufbewahrungsmöglichkeiten für Ihre Kleidung. Außerdem ist das kleine Wohnzimmer mit einer neuen Schlafcouch ausgestattet. Die Anforderungen ans home office decken zwei kleine Schreibtische ab. In der großen Küche überzeugt eine Küchenzeile, die vollständig ausgestattet ist (inkl. Spülmaschine). Außerdem steht ein Esstisch für 4 Personen zur Verfügung. Das große Bad ist sehr gepflegt, hat eine Badewanne mit Duschvorrichtung und punktet mit Tageslicht. Eine schöne, angenehme Wohnung für 2 bis 3 Personen.

## Lage und Umfeld

Das Apartment liegt direkt an der Ruhr und lädt zu ausgiebigen Spaziergängen im Grünen ein. Ebenfalls fußläufig erreichen Sie ein Restaurant mit einem schönen, großen Biergarten. Einkäufe und Besorgungen des täglichen Lebens erreichen Sie in ca. 15 Gehminuten. Ab der S-Bahn Haltestelle Essen Steele-Horst, die Sie in 2 Minuten erreichen, kommen Sie in 8 Minuten zum Essener Hauptbahnhof und in 10 Minuten nach Hattingen. Mit dem Auto sind es ca. 8 km zum Essener Zentrum und ca. 12 km zur Messe Essen. Die Ruhrgebiets Autobahnen A 40 und A 52 erreichen Sie in 10-15 Minuten.

## Allgemein

- 2 Schlafzimmer
- 2. Obergeschoss
- Internet
- Küche mit Küchenzeile
- Nichtraucher
- TV

## Küche

- Backofen
- Ceranherd mit 4 Kochfeldern
- Esstisch
- Filterkaffeemaschine
- Gefrierfach
- Kühlschrank
- Mikrowelle

Anfrage

Telefon: +49 (0) 201 1789688

Telefax: +49 (0) 201 1789687

info@zeitquartier.de

www.zeitquartier.de

Objektnummer

E-163

Lage

45279

Preis

ab 1,500 € pro Monat

Personenzahl

2

Schlafzimmer

2

Größe

58 qm

Zimmeranzahl

3

Buchungszeitraum

ab 3 Tage

# ZEITQUARTIER EXPOSÉ

- Spülmaschine
- Toaster
- Vollständige Grundausstattung
- Wasserkocher

## Service

- Bettwäsche und Handtücher
- Bügelbrett
- Bügeleisen
- Endreinigung inklusive
- Putzmittel
- Reinigungsservice
- Wäscheständer
- Waschmaschine in der Wohnung

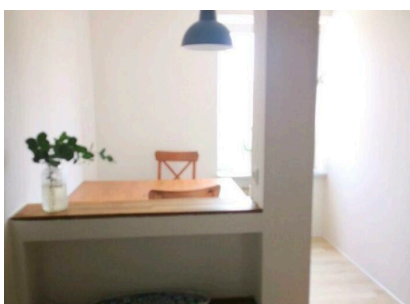
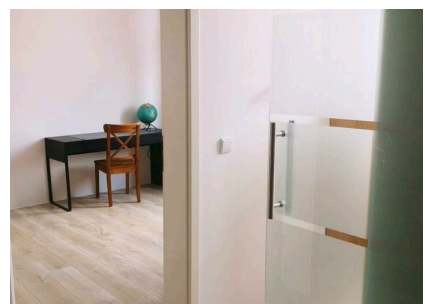
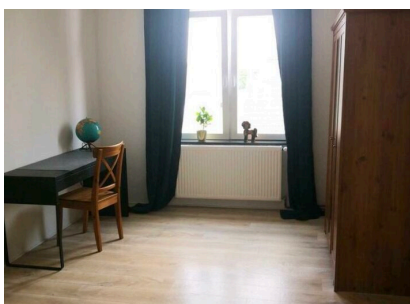
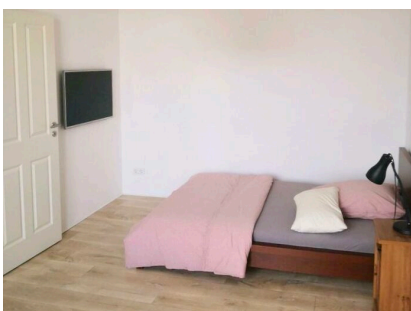
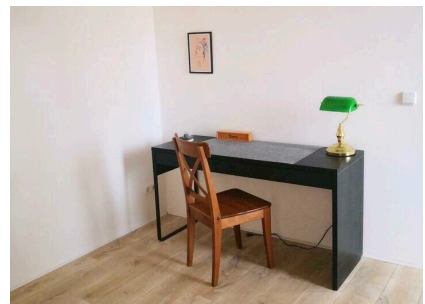
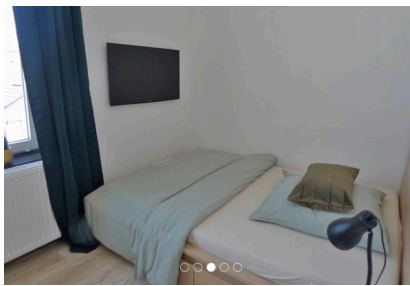
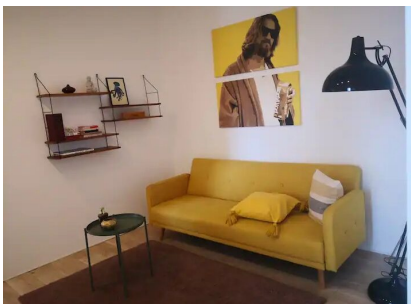
## Wohnen und Schlafen

- Bad mit Badewanne und Duschrückwand
- Schlafzimmer 1 mit Doppelbett, TV und Schreibtisch
- Schlafzimmer 2 mit Doppelbett
- Wohnzimmer mit Schlafsofa, Schreibtisch und TV

## Auf Anfrage möglich

- Hochstuhl
- Fön
- Persönliche Briefkästen

## Weitere Objektbilder



# ZEITQUARTIER EXPOSÉ

